

Antiasit

TEKNİK
PORSELEN



Seramiksın Antiasit, asitlere karşı dayanımı ve bakteri üremesini engelleyen yapısı ile özellikle üretim tesisleri, otomotiv, tekstil, ağır sanayi, alışveriş merkezleri, süpermarketler, yapı marketleri gibi birçok sektörde hijyen ve ağır yüklere karşı dayanım gerektiren zeminlerde fark yaratıyor.

Seramiksın Antiasit stands out in various industries such as production facilities, automotive, textile, heavy industry, shopping malls, supermarkets, and construction markets. Its resistance to acids and its resistant to bacteria growth structure make it particularly effective on floors requiring hygiene and durability against heavy loads.

Antiasit Karo Nedir?

Düşük su emme değerlerine sahip derin aşınma değerine tabi, gözeneksiz ve sırsız yapıda asitlere, kimyasallara dayanıklı ürünlerdir.

Boyut ve formundan dolayı, darbelere ve ağır yüklere karşı dayanımı yüksek, endüstriyel kaymazlık değerine sahip kaplama malzemeleridir.

What is Antiasit Tile?

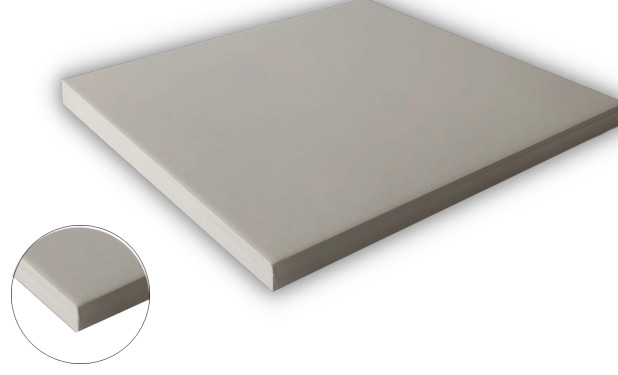
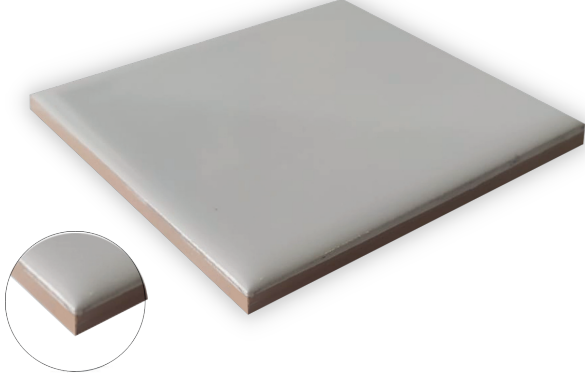
Antiasit Tiles are products with low water absorption rates, subject to deep abrasion, non-porous, unglazed and durable against acids and chemicals. Thanks to their size and structure, they offer excellent resistance to impacts and heavy loads, making them ideal for industrial environments. Additionally, they feature a reliable anti-slip surface.



Endüstriyel Zeminlerde
Kullanılan Porselen Karo

Porcelain Tile Used on
Industrial Floors

Neden Seramiksan Antiasit Tercih Etmeliyiz? *Why Choose Seramiksan Antiasit?*



Standart karo yüzeyi sır olarak adlandırılan camsı bir tabaka ile kaplıdır, kimyasal ve asitlerden etkilenir.
The surface of standard tiles is covered with a glassy layer called glaze, which is affected by chemicals and acids.

Seramiksan Antiasit, tek bir bünyeden oluşan sırsız yüzey yapısıyla kimyasallara ve asitlere karşı dayanıklıdır.
Seramiksan Antiasit is resistant to chemicals and acids due to its unglazed surface structure made from a full body.

Teknik Özellikler / Technical Specifications

Bünye / *Body* : Teknik Porselen / *Technical Porcelain*

Yüzey / *Surface* : Mat / *Matt*

Ebat / *Size* : 20x20 / 30x30 cm

Kalınlık / *Thickness* : 13,5 mm

Su emme değeri / *water absorption value* : <%0,05

Aşınma Değeri / *Abrasion Resistance Value* : <175 mm³

Antiasit Porselen Karolar Nerelerde Kullanılır? / *Where Are Antiasit Porcelain Tiles Used?*

- Gıda sanayi / *Food industry*
- Otel ve Ticari Mutfaklar / *Hotel and Commercial Kitchens*
- Kimya ve petrokimya sanayi / *Chemical and petrochemical industries*
- Metal üretim ve işleme fabrikaları / *Metal production and processing factories*
- Asit havuzları / *Acid pools*
- Otomotiv sanayinde servis, showroom ve tamir atölyelerinde / *Automotive industry: service areas, showrooms, and repair workshops*
- Süper ve hipermarketlerde / *Supermarkets and hypermarkets*
- Alışveriş merkezleri, yapı marketler / *Shopping centers and construction markets*
- Havaalanı terminalleri, tren garları, otogarlar gibi ulaşım sektöründe / *Transportation hubs such as airport terminals, train stations, and bus terminals*
- Laboratuvarlar / *Laboratories*
- Hastaneler ve ameliyathaneler / *Hospitals and operating rooms*
- Turizm sektörü / *Tourism sector*
- İlaç ve kozmetik fabrikaları / *Pharmaceutical and cosmetic factories*
- Araştırma ve geliştirme merkezleri / *Research and development centers*



341228 30x30 ANTIASIT MAVİ / BLUE



**341225 30x30 ANTIASIT ORTA GRİ /
MEDIUM GRAY**



**341224 30x30 ANTIASIT SARI /
YELLOW**



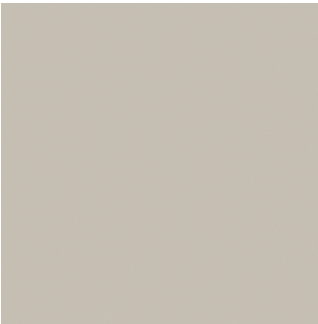
**341223 30x30 ANTIASIT KREM /
CREAM DIAMOND**



**341226 30x30 ANTIASIT SİYAH /
BLACK**



**341227 30x30 ANTIASIT PETROL
YEŞİL / GREEN**



341221 30x30 ANTIASIT KREM / CREAM
341222 30x30 ANTIASIT KREM / CREAM ANTİSLİP
342221 20x20 ANTIASIT KREM / CREAM
342222 20x20 ANTIASIT KREM / CREAM ANTİSLİP

Antiasit Porselen Karo

Özellikleri / *Antiasit Porcelain* Tile Features

- Asitlerden ve kimyasallardan etkilenmez. / *Unaffected by acids and chemicals.*
- Endüstriyel kaymazlık değerine sahip etkin bir üründür. / *Effective industrial anti-slip performance.*
- Yüksek ısıya, dona ve ısı şoklarına dayanıklıdır. / *Resistant to high temperatures, frost, and thermal shocks.*
- Sert ve sağlam yüzeyi, çizilmeye ve aşınmaya karşı dayanıklıdır. / *Durable surface that withstands scratches and abrasion.*
- Yoğun ve ağır kullanım altında tam dirençlidir. / *Fully resistant under heavy and intense usage.*
- Hijyeniktir, Kir ve bakteri tutmaz. / *Hygienic, preventing dirt and bacterial growth.*
- Kolay temizlenir, yıkanır ve solmaz. / *Easy to clean, wash, and maintain without fading.*
- Su emme oranı %0,05 ten daha azdır. / *Water absorption rate below 0,05%.*
- İşçi ayakkabısı veya çizme kullanılan tüm mekanlar için ideal bir üründür. / *Ideal for environments with worker footwear.*
- Uzun ömürlü zeminler yaratır. / *Creates durable and long-lasting floors.*

