

Hill Akıllı Pisuar

Teknoloji Hakkında

Özellikleri

Hill akıllı pisuar sensörü, aşağıdaki standart özelliklerle donatılmıştır:

- Kullanımı algılama: sensör, sıvıyı (idrar) ölçerek pisuarın gerçekten ne zaman kullanıldığını algılar. Sensör hava, su ve idrar arasındaki farkı algılayabilir. Böylece her kullanımın başlangıcını ve sonunu tespit edebilir.
- Valf kontrolü: sensör, 6V-çift dengeli bir valfi kontrol eder.
- Taşma koruması: sensör bir tıkanıklığı algılayabilir ve pisuarın taşmasını önleyebilir.

Taşma koruması

Hill Akıllı Pisuar sensörü, taşma koruması ile donatılmıştır. Bu, tıkanma durumunda pisuarın taşmasını engellemek amacıyla sifonu çekmeyi iptal edeceği anlamına gelir.

Hill Akıllı Pisuar sensörü, suyun drenaja düzgün şekilde akmadığını (yavaş akış) veya hiç akmadığını algılar. Pisuar, tıkanma çözüldüğünde ve akış sağlandığında tekrar sifonu çekecektir.

Hijyen sifonu

Hill Akıllı Pisuar 24 saat kullanılmadığında, sifonda bulunana suyun buharlaşması nedeniyle su sızdırmazlığında ortaya çıkacak açığı ve dolayısıyla oluşacak koku problemini engellemek için sistem otomatik olarak bir sifon başlatır ve böylece koku sızdırmazlığının düzgün çalışmasını sağlar. Bu, özellikle günlük kullanımının olmadığı yerlerde (okullar, tiyatrolar, ofisler ...) önemlidir.

Stadyum modu nedir?

Hill Akıllı Pisuar kısa bir süre içinde çok sık kullanılıyorsa, her kullanımdan sonra tam bir yıkama yapmak büyük su israfına neden olacaktır. Bu nedenle sensör bir stadyum modu ile donatılmıştır.

Hill Akıllı Pisuar 60 saniyeden kısa aralıklarla 2 defadan fazla kullanılırsa, sensör bunu yoğun kullanım olarak algılayacak ve stadyum moduna

gececektir. Stadyum modunda, her kullanımdan sonra sadece küçük bir durulama yapacaktır. Bu, hijyenik koşulları sağlamak için yeterlidir. Hill Akıllı Pisuvar 60 saniyeden fazla süre kullanılmazsa, sensör yoğun kullanım süresinin tamamlandığını algılayacak ve mükemmel temizlik sağlamak için artık tam bir yıkama gerçekleştirerek ve stadyum modundan çıkacaktır.

SSS (Sıkça Sorulan Sorular)

Zorla yıkama

Bazen, örneğin bakım sırasında veya inatçı kirleri temizlemek için pisuvarı zorla yıkamak gerekebilir.

Bu, metal anahtarı sensörün önünde 3 bip sesi duyuncaya kadar basılı tutarak yapılır. 3. bip sesinden sonra anahtarı çekin. Sensör, ayarlanan yıkama hacmi ile yıkayacaktır. Yıkamadan hemen önce sensör, ayarlanan yıkama hacmini gösteren 1 ila 3 bip sesi çıkaracaktır.

1 bip = \pm 0,8 lt/sifon

2 bip = \pm 1,5 lt/sifon

3 bip = \pm 3 lt/sifon

Yıkama hacmini değiştirme

Hill Akıllı Pisuvar sensörünün 3 yıkama hacmi ön ayarı vardır: sırasıyla yıkama başına 0,8 litre, 1,5 litre ve 3 litre. Varsayılan ayar 1,5 lt/sifon şeklindedir.

Yıkama hacmi, sensörün önüne metal anahtar basılı tutularak 2 kez 3 bip sesi duyulduktan sonra değiştirilebilir. Anahtarı 6. bip sesinden sonra çekin. Sensör, ayarlanan hacimden **sonraki** hacme geçecek ve yeni yıkama hacmiyle yıkayacaktır. Yıkamadan hemen önce sensör, yeni yıkama hacmini belirten 1 ila 3 bip sesi çıkaracaktır.

1 bip = \pm 0,8 lt/sifon

2 bip = \pm 1,5 lt/sifon

3 bip = \pm 3 lt/sifon

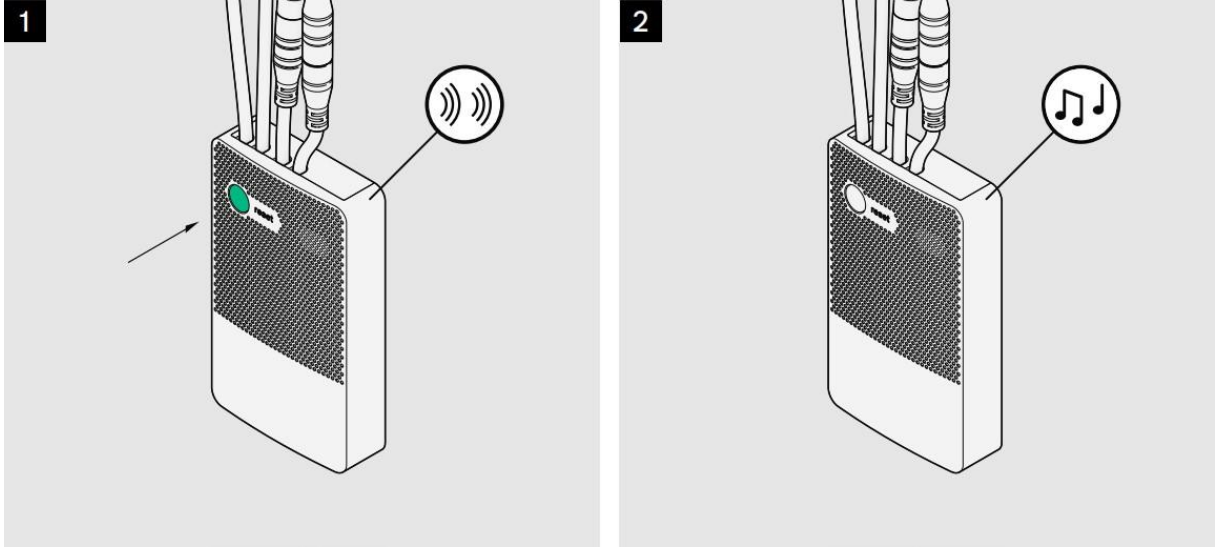
Örneğin 1,5 lt/sifon 'dan 0,8 lt/sifon 'a gitmek istiyorsanız, bu işlem iki kez yürütülmelidir. İlk olarak 1,5 lt/sifon 'dan 3 lt/sifon 'a değişeceği için, ikinci kez 3 lt/sifon 'dan 0,8 lt/sifon 'a değişecektir.

Sensörü kalibre etme

Sensörü, beklendiği kadar iyi çalışmadığında veya farklı sorunlar sebebiyle yeniden kalibre etmek gerekebilir.

Sensörü yeniden kalibre etmek için pisuar duvardan sökülmeli ve sensöre ulaşılabilir hale gelinmelidir. Ardından sensör pisuardaki son konumundayken sensörün üzerindeki düğmeye basılmalıdır.

Kalibrasyon sırasında sensörün son konumunda olması çok önemlidir. Aksi takdirde yanlış kalibre edilebilir.



Sistem sifonu çekmiyor

Sistem kullanımdan sonra otomatik olarak yıkama yapmıyorsa, bunun birden çok nedeni olabilir;

En yaygın nedenler şunlardır:

Sensörde güç yoktur veya güç kesintiye uğramıştır

Sensör güç almazsa çalışmayacaktır. Bu, pisuarı metal anahtarla yıkamaya çalışarak kolayca kontrol edilebilir. Pisuar tepki vermiyorsa, güç en az 3 dakika kapatılıp yeniden açılmalı veya piller değiştirilmelidir.

Sensör doğru konumlandırılmamış

Sensör yanlış bir yere yerleştirilirse, idrar algılama alanından geçemeyebilir.

Vanadaki kir

Pisuar bip sesi çıkararak metal anahtara tepki veriyorsa ancak yıkama yapmıyorsa, büyük olasılıkla vana kirle tıkanmıştır. Bu kir büyük olasılıkla

pisuvarı bağlamadan önce su kaynağının bir süre akıtılarak temizlenmediğinden dolayı vanaya girmiştir. Valfi çıkarın ve filtreyi kontrol edin. Sorun, filtre ve valfi temizleyerek çözülebilir. En kötü durumda, vananın içine giren kir çıkartılamaz ise bu durumda, vananın tamamen değiştirilmesi gerekir.

Sensör ve pisuvar yüzeyi arasındaki hava

Sensör ile pisuvar yüzeyi arasında hava varsa sensör kullanımı algılayamayacaktır. Sensörü yapıştırmak için yeterli silikon uygulanmamışsa sensör ile pisuar yüzeyi arasında hava oluşmasına neden olabilir. Ya da sensör, pisuarın çift cidarlı olduğu bir alana yerleştirilmiştir.

Yıkama hacmi çok düşük

Pisuvarın düşük yıkama hacminin farklı nedenleri olabilir;

Sensör stadyum modunda

Sensör stadyum modundaysa, en az 60 saniye bekleyin. Pisuar otomatik olarak yıkanacak ve stadyum modundan çıkacaktır. Normal yıkama hacmi şimdi geri yüklenmelidir.

Vanadaki kir

Düşük yıkama hacmi, vananın kısmen tıkanıp olduğunu gösterebilir. Valfi çıkarın, filtre ve valfi kirlenmeye karşı kontrol edin. Filtre ve valfi temizleyin. En kötü durumda, vananın içine giren kir çıkartılamaz ise bu durumda, vananın tamamen değiştirilmesi gerekir.

Katlanmış hortum

Fleks hortumda keskin bir katlanma yaşanmışsa su akışı engellenmiş olabilir. Hortumun keskin kıvrımlar olmadan takıldığından emin olun. Gerekirse daha kısa bir hortum kullanılması gerekebilir.

Sensör metal anahtara tepki vermiyor

Sensör metal anahtara tepki vermezse, bunun birden çok nedeni olabilir;

Anahtar doğru konumlandırılmamış

Anahtar sensörün önünde tutulmazsa, sensör onun varlığını algılamayacaktır.

Yanlış anahtar kullanılıyor

Orijinal Hill Akıllı Pisuar sensör anahtarını kullandığınızdan emin olun.

Sensör doğru konumlandırılmamış

Sensör beklenebileceği bir yere yerleştirilmezse, anahtarla bulamayabilirsiniz. Sensörün konumunu kontrol edin, gerekirse sensörün konumu değiştirilir.

Sensör bip sesi çıkarıyor

Sensör metal anahtar okutulmadan bip sesi çıkarıyorsa, bunun birden çok nedeni olabilir;

Elektrik kesintisi

Bir elektrik kesintisi olmuş ve sensörü bozmuş olabilir. Bunu çözmek için, güç en az 3 dakika süreyle kapatılıp açılmalıdır.

Sensörün yanında metal

Sensörün yanında metal olabilir. Bu, sensörün önünde veya arkasında olabilir, örneğin pisuarın içine atılmış teneke kutu veya sensörün arka tarafına gelen fleks hortum. Sensörün yakınında metal olup olmadığını kontrol edin ve çıkarın.

Sensörde su var

Pisuar bağlantılarında sızıntı varsa sensörün üzerine su akabilir. Bu su, sensörün çalışmasını bozabilir. Sızıntıyı çözün ve sensörün kurummasını bekleyin.

Sensörün önünde bir pisuar süzgeci

Sensörün önünde bir pisuar süzgeci varsa, sensör bunu metalden yapılmış bir şey olarak algılayabilir. Pisuar süzgecini sensör tarafından algılanmayacak şekilde çıkarın veya yeniden konumlandırın.

Düşük pil

Sensör pille çalıştırılıyorsa ve pil bitmeye yaklaşmışsa, sensör yıkamadan önce bip sesi çıkararak voltajın düşük olduğunu gösterecektir. Sorunu çözmek için CRP2 pilini değiştirin.

Sensör ve valf arasında kötü bağlantı

Güç bağlandığında valf sensöre bağlı değilse, sensör sürekli olarak kısa bip sesleri çıkaracaktır. Vana bağlıyken sensör bu şekilde bip sesi çıkarırsa, bağlantıda bozukluk olabilir.

Yıkama sonrasında su akmaya devam ediyor

Yıkadıktan sonra su akışı durmalıdır. Yıkamadan sonra su akmaya devam ederse, metal anahtarı kullanarak zorunlu bir yıkama gerçekleştirmelisiniz. Su hala akmaya devam ederse, bu aşağıdaki sorunlardan birini gösterebilir:

Vanadaki kir

Pisuvar bip sesi çıkararak metal anahtara tepki veriyorsa ancak yıkama işlemini durdurmuyorsa, muhtemelen valf kirlenmiştir. Bu kir büyük olasılıkla pisuarı bağlamadan önce su kaynağı bir süre akıtılarak temizlenmediğinden dolayı vanaya girmiştir. Valfi çıkarın ve filtreyi kontrol edin. Sorun, filtre ve valfi temizleyerek çözülebilir. En kötü durumda, vananın içine giren kir çıkartılamaz ise bu durumda, vananın tamamen değiştirilmesi gerekir.

Sensör ve valf arasında kötü bağlantı

Sensör ve vana arasındaki bağlantı kötüyse, vana kapanma komutunu almayabilir.

Arızalı valf

Herhangi bir nedenle vana açık konumdayken bozulursa, su akmaya devam edebilir. Bu durumda valf, zorunlu yıkamada açılmayacaktır. Bu durum pek olası olmasa da gerçekleşebilir.
